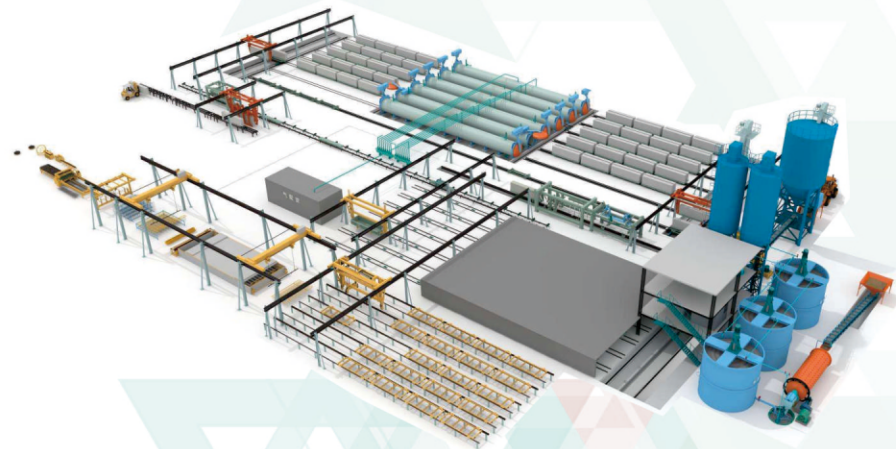


典型应用



OEM设备



移动平台

中型控制器 NeutronLogic



扫描浏览微秒网站

V1.0

VMMORE CTRL. & TECH. CO., LTD.

地址: 深圳市光明区凤凰街道东坑社区光明凤凰广场3栋1101(市场及研发中心)

深圳市宝安区石岩街道任达科技园A栋6楼(生产基地)

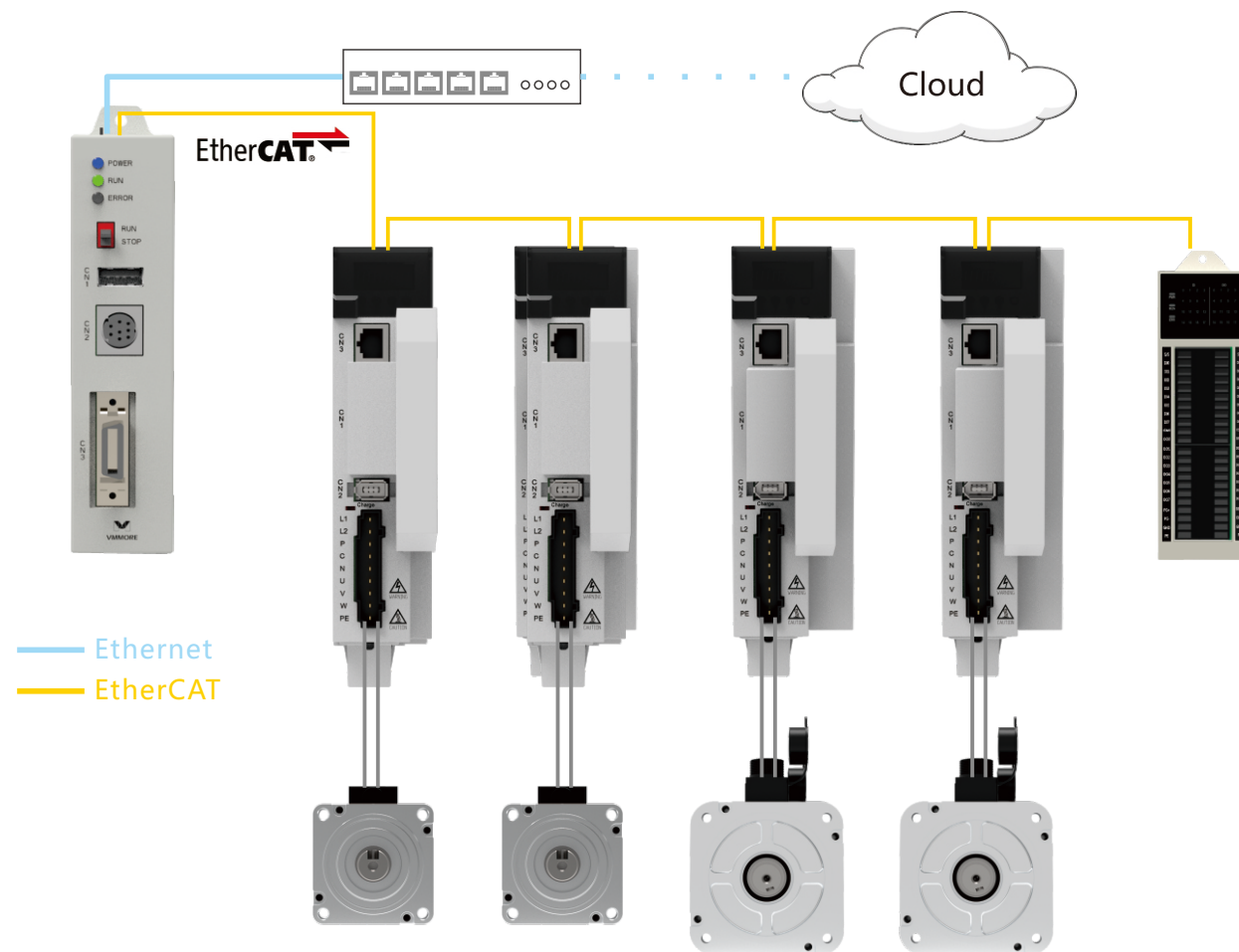
ADDR:(MKT., R.&D. CENTRE)1101, Building 3, Guangming Phoenix Plaza,
Dongkeng Community, Fenghuang Street, Guangming District, Shenzhen
(PBS)6th Floor, Building A, Renda Science and Technology Park,
Shiyan Street, Bao'an District, Shenzhen

电话(TEL):0755-2319 3848 网址(WEB):www.vmmore.com

NeutronLogic 中型控制器


PC4MR系列中型控制器是一款基于嵌入式系统的处理单元，采用最新软件架构。支持开放的工业以太网EtherCAT总线，可以满足用户灵活的扩展需求，使用Codesy3.5作为调试开发环境，方便易用。无缝支持微秒特有的分布式控制方案，可以极大地提升生产效率，降低系统成本。

系统应用



EtherCAT总线方案

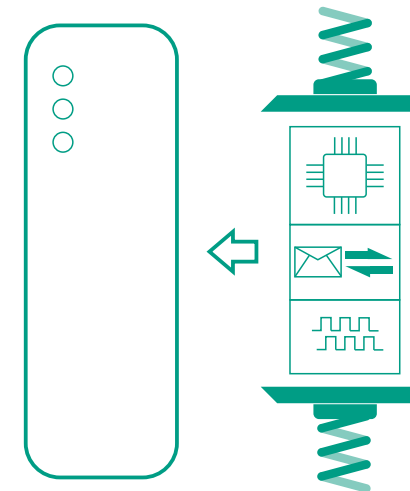
产品型号说明

	PC4MR - MC 10 0 EC				
	①	②	③	④	⑤
① 产品系列 PC4MR：中型控制器	② 产品功能 MC：运动控制型	③ 硬件版本 10：第一代硬件平台	④ 软件版本 0：支持PN Mode 1：支持PN Mode和SoftMotion 2：支持PN Mode和SoftMotion Basic、SoftMotion CNC *PN Mode为微秒分布式控制方案简称	⑤ 控制总线类型 EC：EtherCAT总线主站	

产品特点

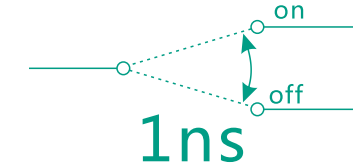
高集成度

集CPU、通讯和高速DI于一体



高性能

单条BOOL指令平均执行时间：1ns



高实时性

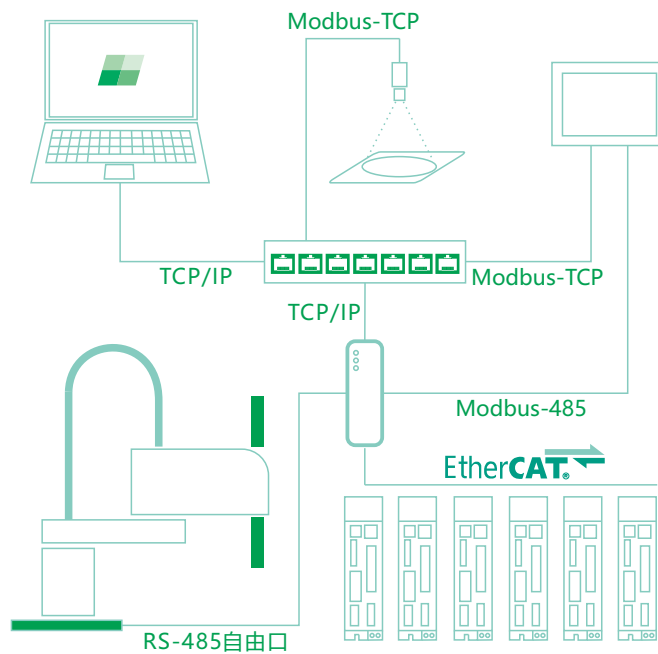
48轴PDO同步周期：1ms



产品特点

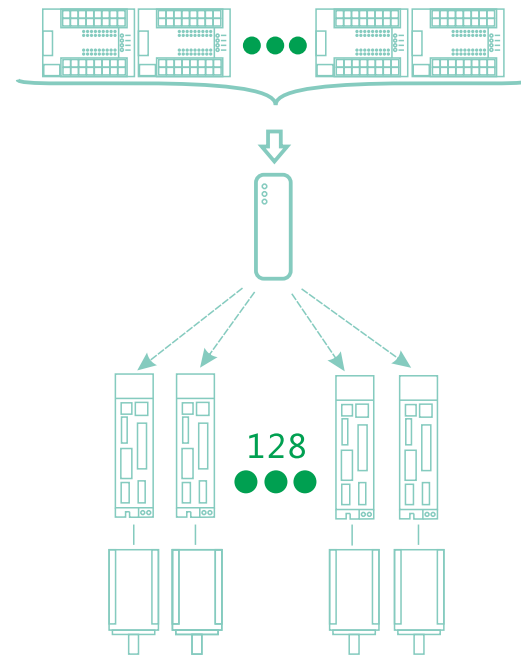
多通讯支持

EtherCAT总线主站、Ethernet、多种串行总线



大规模

高达49152点DI/DO, 可挂载128轴



编程平台: Codesys V3.5

标准化的PLC功能: 类型转换、数值功能、算术功能、移位功能、布尔运算、选择功能、比较功能、字符串功能、定时器、计数器、沿检测、双稳态元素。

支持IEC61131-3标准的LD、FBD、ST、IL、SFC编程语言。

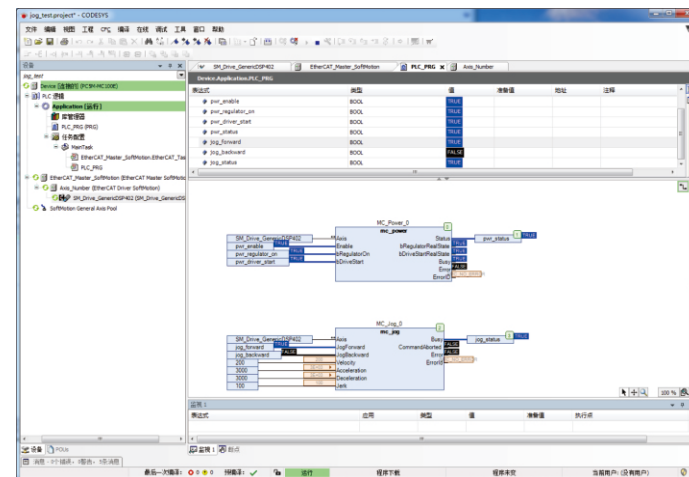
支持中、英文等自然语言。

支持多任务处理, 支持断点、单步调试。

支持不停机的在线修改程序。

三种程序组织单元: 程序、功能块、功能。

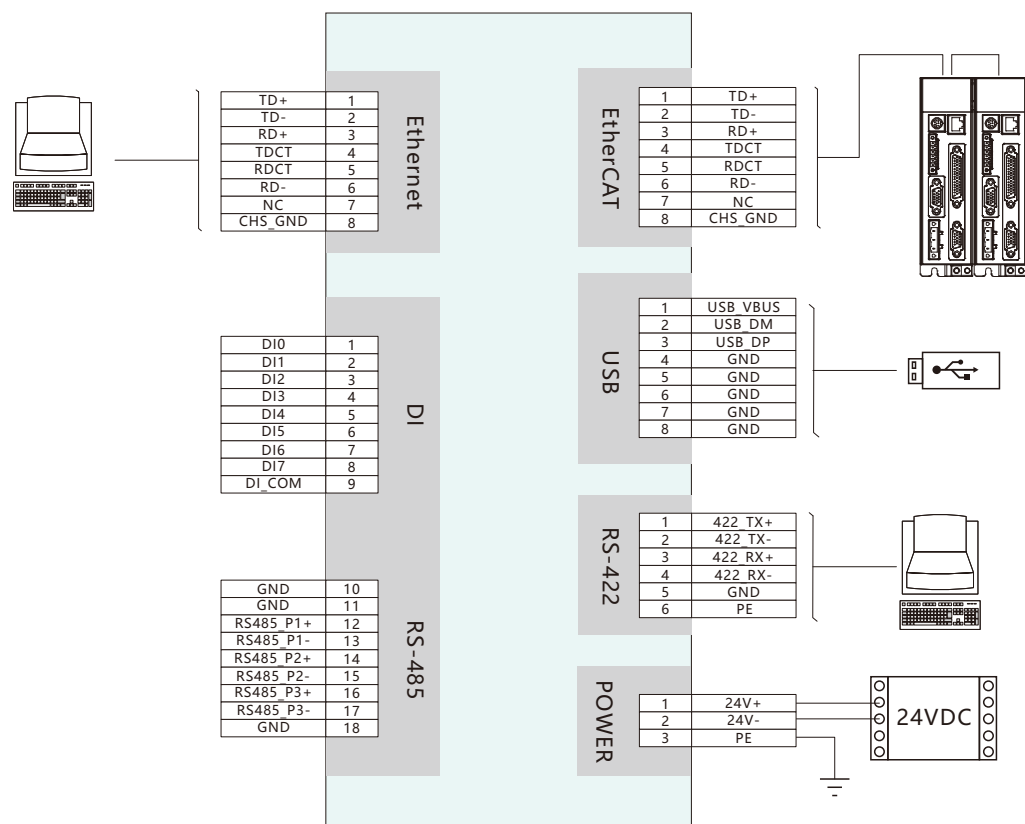
为微秒总线型伺服驱动器量身打造的IEC库, 完美兼容微秒各系列驱动器。



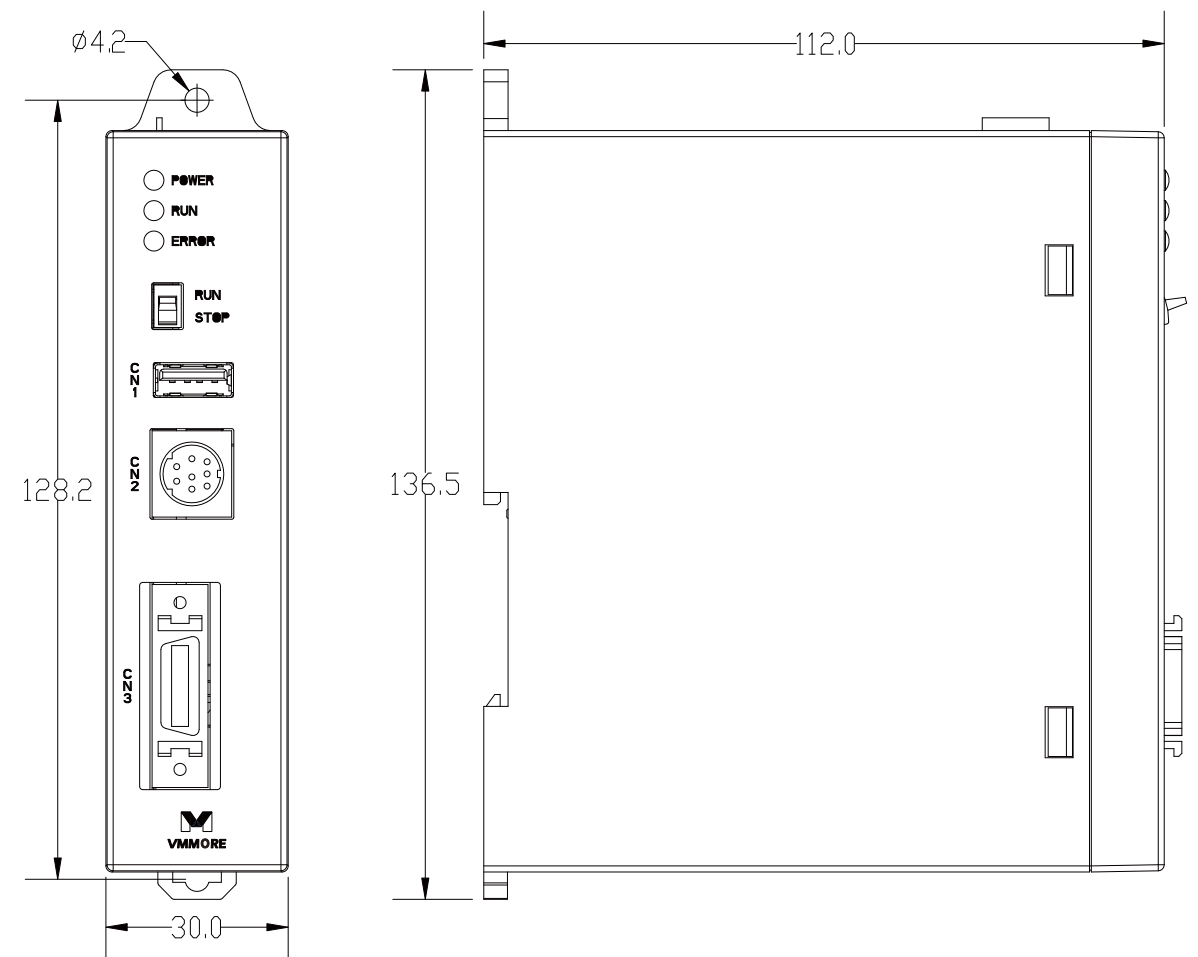
产品规格

项目	型号	PC4MR-MC100EC	PC4MR-MC101EC	PC4MR-MC102EC
运动控制方式		基于微秒运动控制库	基于SoftMotion库	基于SoftMotion库
主电路电源		DC24V±10%, 10W		
指令性能		布尔指令: 1ns/step 字操作指令: 2ns/step 双字操作指令: 2ns/step 浮点指令: 10ns/step		
主处理器		Cortex-A53四核, 主频1.416GHZ		
用户程序容量		16MByte		
用户数据容量		16MWord		
掉电保持容量		512KByte		
I 输入区域大小		64KWord		
Q输出区域大小		64KWord		
M输出区域大小		240KWord		
SD卡		最大支持128G, 支持数据记录和用户程序下载		
Reset按键		支持格式化PLC程序, 支持复位PLC IP地址		
通讯接口	1路EtherCAT	协议类型: COE / 最大从站轴数: 128 / 48轴PDO同步周期: 1ms		
	1路Ethernet	协议类型: TCP/IP, Modbus TCP主站从站, Codesys编程调试		
	1路RS422	协议类型: , Codesys编程调试, 自由口协议		
	1路USB	USB type A, 支持USB(2.0), 更新PLC程序		
	3路RS485	协议类型: Modbus 485主/从站, 自由口协议		
DI输入	数量	高速输入 - 8路		
	电压/电流/数量	DC24V / 10mA		
	特性	隔离, 支持中断触发和DI输入		
DI/DO		使用EtherCAT总线扩展IO, 最大支持49152点		
编程语言		IEC61131-3编程语言 (LD, FBD, IL, ST, SFC, CFC)		
程序执行方式		编译执行		
同步周期		48轴: 1ms		
结构		自冷却或风冷, 开放 (IP20)		
环境	温度	运行	-20~+45°C (若环境温度超过45摄氏度, 请强制周边空气循环)	
		保存	-40~+65°C (无凝露)	
	湿度	90%RH以下 (无凝露)		
	空气	室内 (无阳光直射), 无腐蚀性、可燃性气体、油雾、灰尘		
	海拔	海拔1000m以下		
振动		5.9m/s ² 以下		

产品接口



产品整体和安装尺寸



接口与线缆

端口	插座类型	线缆配置
24V电源	标准可插拔端子座, P=3.5, 3pin	附件包附送端子, 可自行接线
CN1	标准USB-typeA接口	/
CN2	标准PLC编程接口	/
CN3	标准 SCSI 20pin 接口	线缆型号: PC5M通讯线-20芯-1M* 接头型号: PC5M通讯线接头-SCSI连接器*
CN4	以太网接口	线缆型号: EtherCAT 网线
CN5		

注*: 型号不是PC4MR开头。