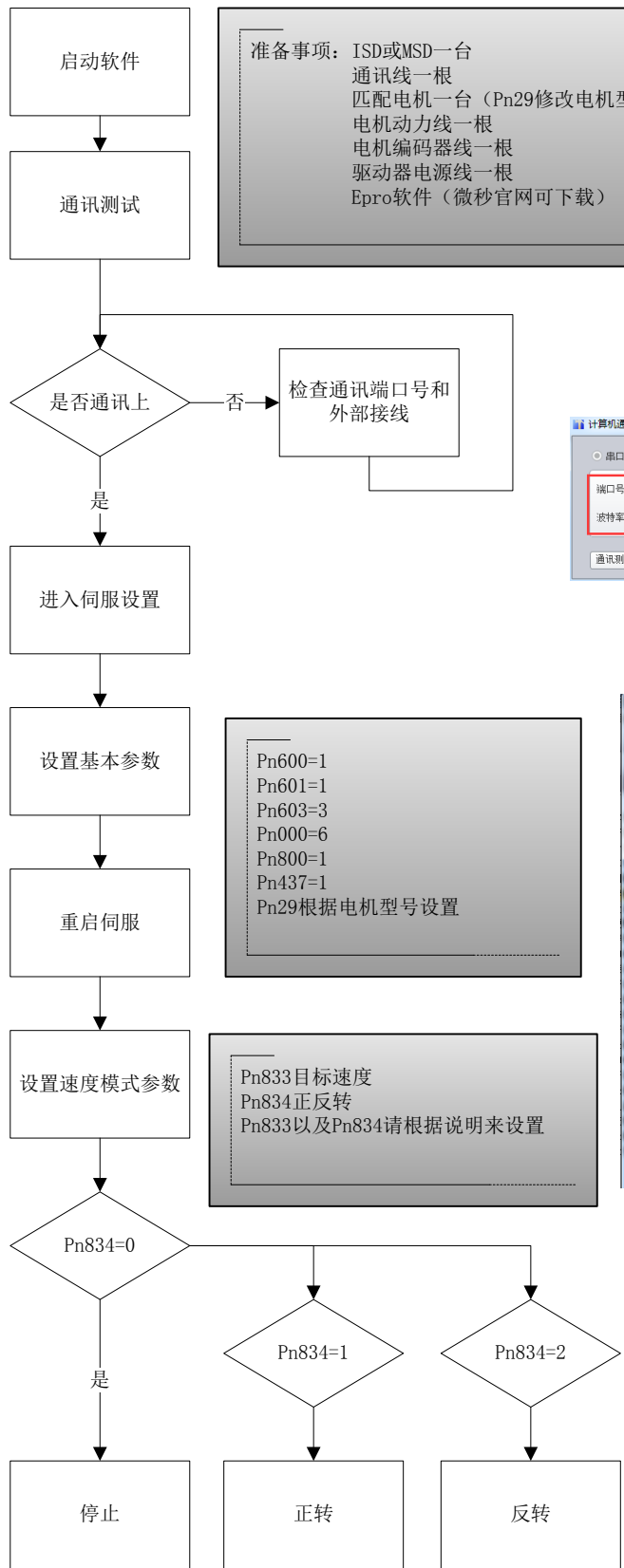
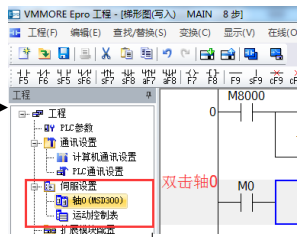
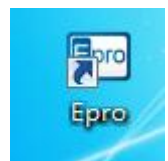


速度模式基本操作流程

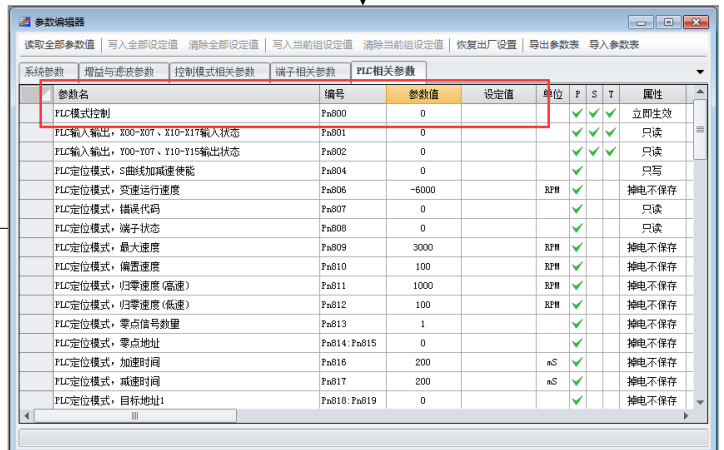
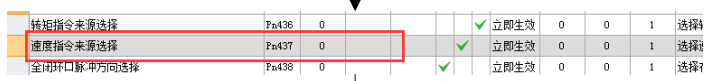
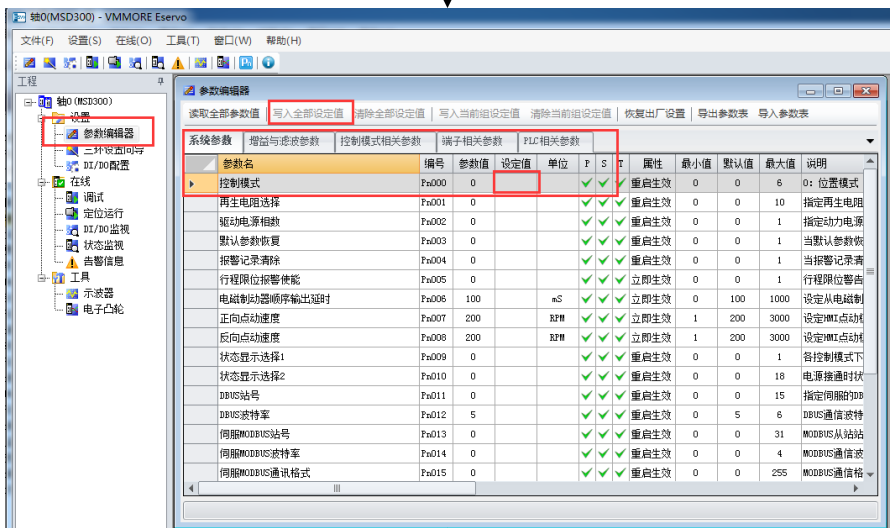


准备事项: ISD或MSD一台
 通讯线一根
 匹配电机一台 (Pn29修改电机型号)
 电机电力线一根
 电机编码器线一根
 驱动器电源线一根
 Epro软件 (微秒官网可下载)



Pn600=1
 Pn601=1
 Pn603=3
 Pn000=6
 Pn800=1
 Pn437=1
 Pn29根据电机型号设置

Pn833目标速度
 Pn834正反转
 Pn833以及Pn834请根据说明来设置



利用PLC程序实现速度模式运行

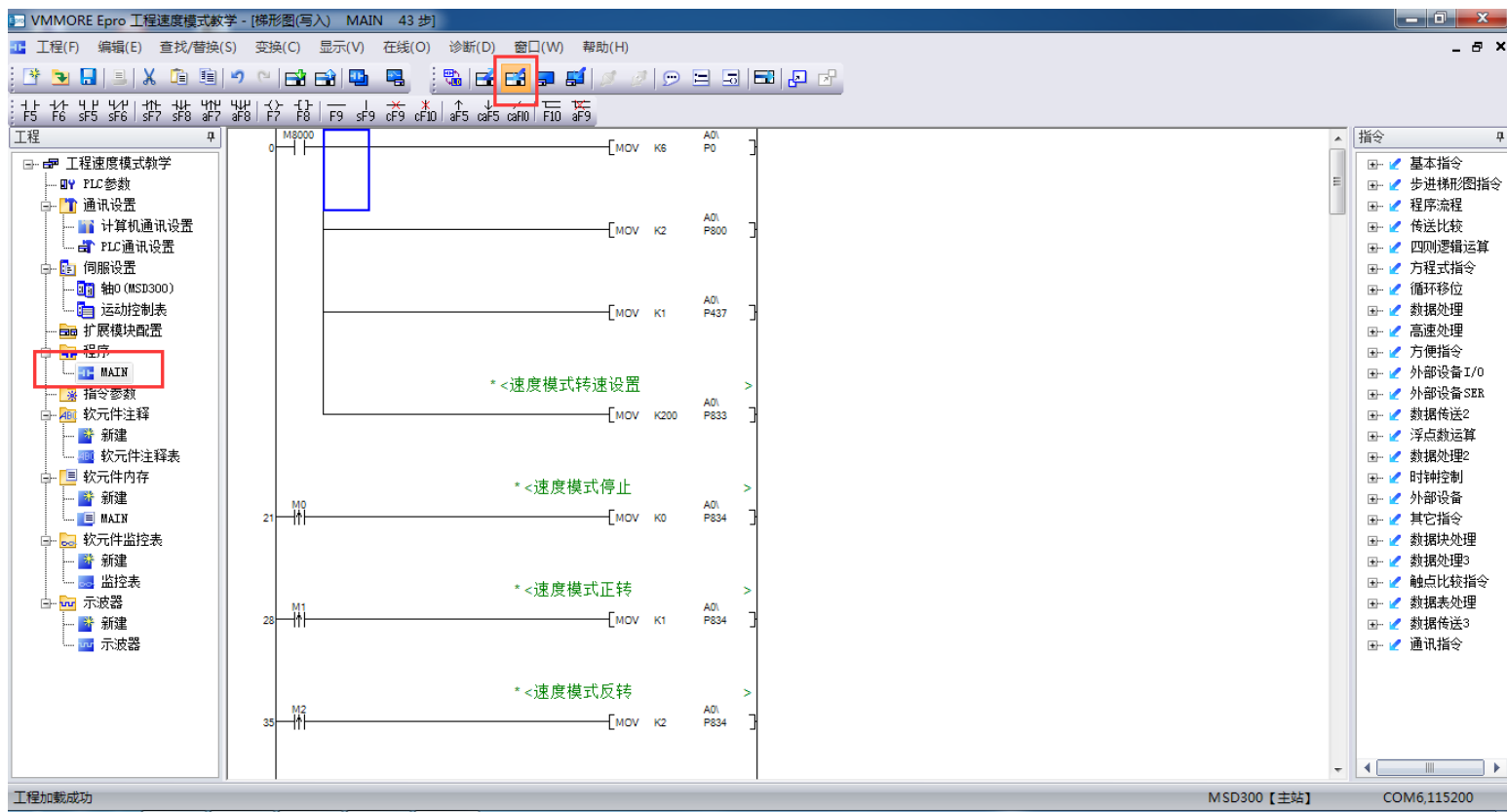


图1：示范用梯形图

注：

1. Epro编程方式与三菱PLC编程方式基本一致。
2. 梯形图可以直接给驱动器写入参数。
3. 写入参数时要注意参数的性质
分为**立即生效**的参数和**重启后生效**的参数
立即生效的参数可以由PLC程序进行实时的修改
重启后生效的参数，用梯形图写入之后，需要对驱动器进行断电重启
4. 驱动器默认不会自动开启PLC使能，若想驱动器上电后PLC使能，请将Pn17=1。